



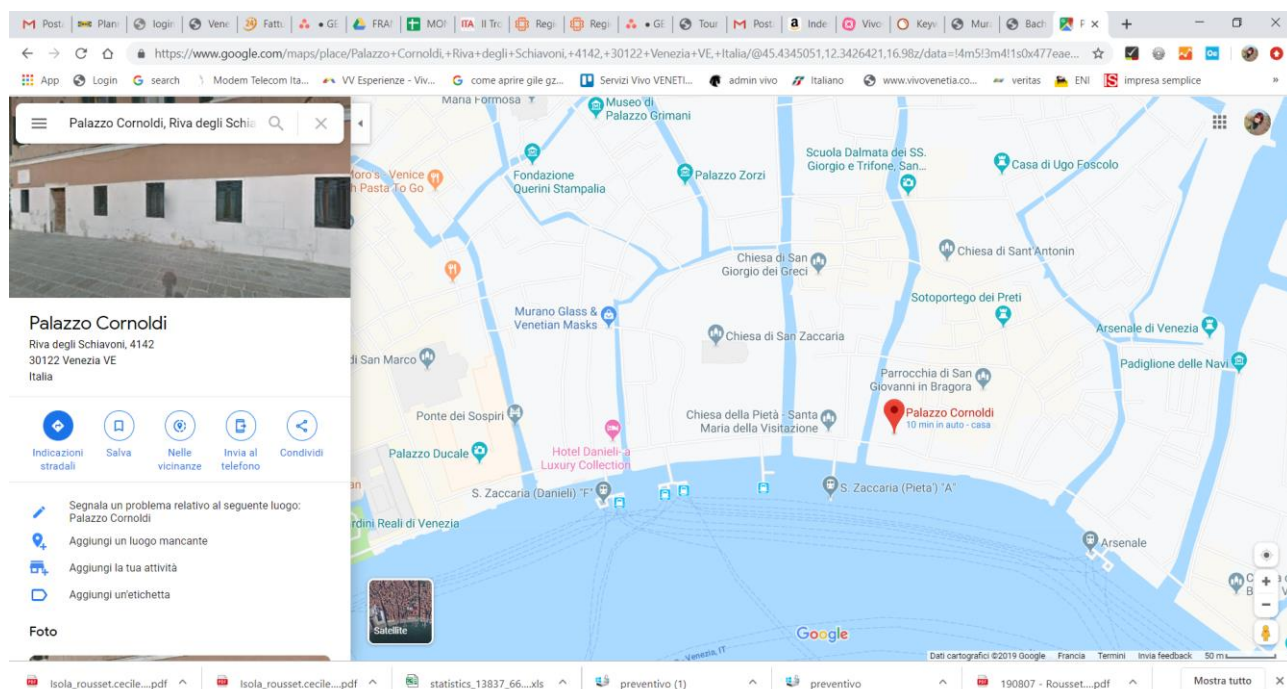
Il nostro partner operativo è Vidali group.

Our third party partner is vidali group.

Notre partenaires est vidali group.

Unser operativer Partner ist die Vidali Group.pe.

DEPARTURE PIAZZALE ROMA



Partenze da Piazzale Roma: attraversate il Ponte di Calatrava, ovvero il ponte con i gradini in vetro che collega Piazzale Roma alla stazione Ferroviaria. Una volta scesi dal ponte, girate a sinistra e vi ritroverete davanti al ristorante KFC. Sarà proprio davanti ad esso, in Fondamenta Santa Lucia (che la barca blu con la scritta VIDALI GROUP approderà. Una guida con un cartello azzuro "lagoon tour" sarà presente all'approdo 10 minuti prima.

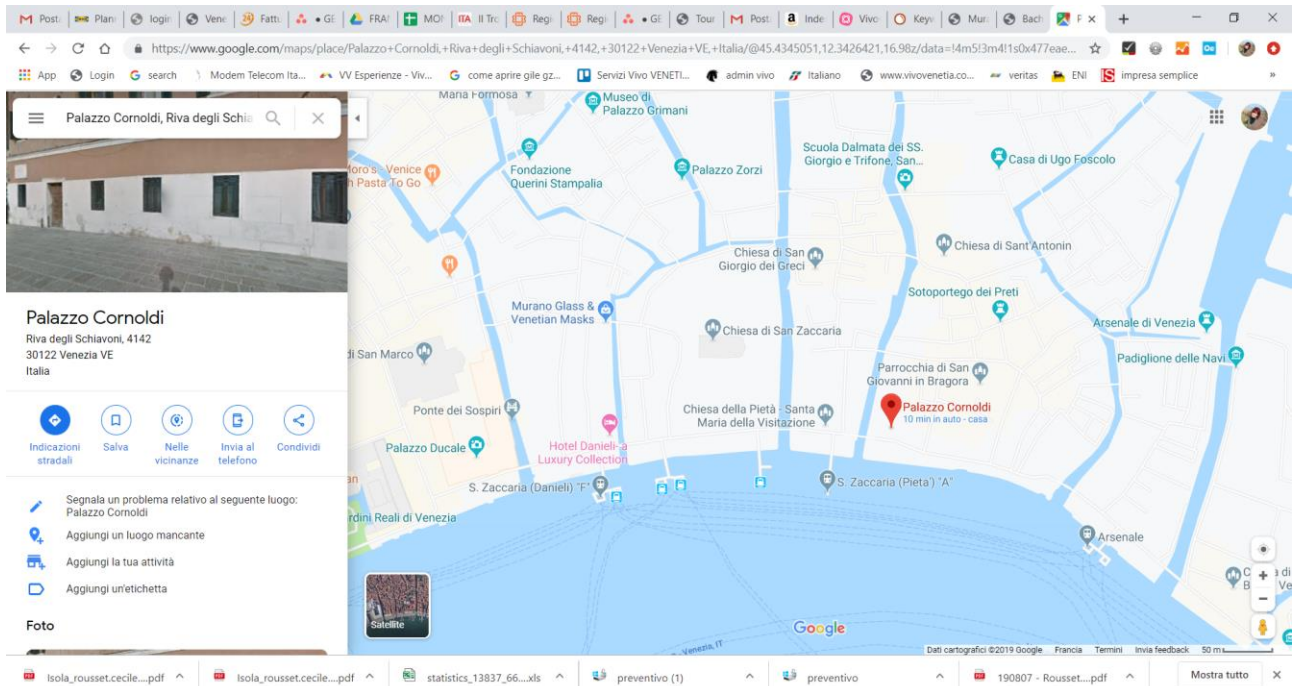
Departure from Piazzale Roma: cross the Calatrava Bridge, the bridge with the glass steps that connects Piazzale Roma to the railway station. Once you get off the bridge, turn left and you will find yourself in front of the KFC restaurant. It will be right in front of it, in Fondamenta Santa Lucia (that the blue boat with the inscription VIDALI GROUP will land. A guide with a blue "lagoon tour" sign will be present at the landing 10 minutes before.

Départ de Piazzale Roma : traverser le pont Calatrava, le pont avec les marches en verre qui relie Piazzale Roma à la gare. Une fois sorti du pont, tournez à gauche et vous vous trouverez devant le restaurant KFC. Ce sera juste devant, à Fondamenta Santa Lucia que le bateau bleu avec l'inscription VIDALI GROUP arrivera. Un guide avec une pancarte bleue "lagoon tour" sera présente à l'embarcadère 10 minutes avant.

Abfahrt vom Piazzale Roma: Überqueren Sie die Calatrava-Brücke, die Brücke mit den Glasstufen, die den Piazzale Roma mit dem Bahnhof verbindet. Sobald Sie die Brücke verlassen haben, biegen Sie links ab und befinden sich vor dem KFC-Restaurant. Es wird direkt davor liegen, in der Fondamenta Santa Lucia (dass das blaue Boot mit der Aufschrift VIDALI GROUP landen wird. Ein Reiseleiter mit einem blauen Schild "Lagoon tour" wird 10 Minuten vorher an der Landung anwesend sein.

DEPARTURE SAN MARCO

MEETING POINT CORNOLDI – RIVA DEGLI SCHIAVONI



Partenze da Riva degli Schiavoni: l'approdo è davanti al "palazzo Cornoldi" all'altezza di Riva degli Schiavoni, 4142. E' a 5 minuti a piedi da Piazza San marco, lungo Riva degli Schiavoni si attraversano 4 ponti (l'ultimo è quello dell'Hotel Metropole). Troverete Una guida con un cartello azzuro "lagoon tour" sarà presente al approdo 10 minuti prima.

Departures from Riva degli Schiavoni: the landing place is in front of the "Palazzo Cornoldi" at Riva degli Schiavoni, 4142. It is a 5-minute walk from Piazza San Marco, along Riva degli Schiavoni you cross 4 bridges (the last one is that of Hotel Metropole). You will find a guide with a blue sign "lagoon tour", present at the landing 10 minutes before.

L'embarcadère se trouve devant le "Palazzo Cornoldi" à Riva degli Schiavoni, 4142. Il est à 5 minutes à pied de la Piazza San Marco, le long de Riva degli Schiavoni vous traverserez 4 ponts (le dernier est celui de l'hôtel Metropole). Vous trouverez un guide avec un panneau bleu "lagoon tour" qui sera présent au point de départ 10 minutes avant.

Abfahrt von Riva degli Schiavoni: Der Anlegeplatz befindet sich vor dem "Palazzo Cornoldi" in Riva degli Schiavoni, 4142. Es ist nur 5 Gehminuten von der Piazza San Marco entfernt, entlang der Riva degli Schiavoni überqueren Sie 4 Brücken (die letzte ist die des Hotels Metropole). Sie werden einen Reiseleiter mit einem blauen Schild finden "Lagoon tour" wird 10 Minuten vorher an der Landung anwesend sein.